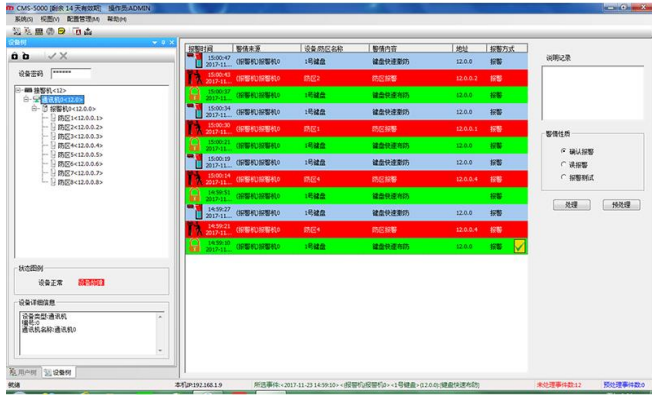


CMS-5000 中心管理软件



- 支持 RS232 和网络接警方式，无防区数量限制。
- 可远程实现网络布/撤防操作。
- 可自行导入电子地图，支持多级电子图管理。
- 支持用户数据备份，用户资料导出。
- 支持多种联动管理，实现不同警情联动不同设备。
- 软件支持 W10 以下操作系统。

CMS5000 是一款综合性的专业报警处理与管理的中心软件平台，该软件以可靠性为核心，使用方便，扩展灵活，具有良好的人机界面，具有报警功能。通过电脑串口或 IP 网络连接相应的保安系统设备，在同一的多媒体电脑平台上进行集中管理，提高整个系统的自动化程度和保安管理中心的工作效率。

CMS-5000以4段类似IP地址表示终端的设备地址：

第1位是代表通信的接口方式（1-10为串口，11、12为网络）；

第2位为通讯机号，即报警控制主机等；

第3位为报警主机下面挂的地址码设备（如单防区地址模块、8防区地址模块或16路联动继电器等）；

第4位为模块上的防区号或继电器号（防区号为1-8，继电器号为1-16）；

功能

软件定义的防区与系统中实际的防区相对独立
CMS5000 允许用户自由设置每个防区对应的实际报警主机以及相应的报警主机防区，防区产生报警消息的条件，报警是否受布防状态影响，报警发生时如何处理，使得防区功能拥有最大的可控制性。允许任意定义安全系统用户，每个用户拥有的防区个数和位置不受任何限制，便于根据实际应用灵活 规划管理。并且提供用户组管理功能对用户进行分组归类管理。

报警监视功能

CMS5000 能以用户防区状态表或地图方式对所有用户及防区的状态进行监控。不同的防区具有不同颜色的显示，地图监控状态下，不同类型的防区具有不同的形状，报警发生时对应的防区图标会动态变化。每个防区的具体资料通过鼠标单击即可显示。

撤布防与旁路管理

CMS5000 提供强大的撤布防与旁路管理，可以直接对报警主机进行远端系统布/撤防外，也可以对主机下的单个设备进行布撤防操作。

全面的系统事件处理

CMS5000 提供全面的系统事件处理，能记录系统除报警外的重要事件，如操作员登陆等情况。系统事件的处理方式也是由用户灵活定义的。

严格的安全管理功能

CMS5000 提供严格的安全管理功能，每个操作人员具有可设置的操作权限，每次重要的操作要求验证密码并作为系统事件被 记录。

报警转发功能

直连 CMS5000 能通过网络方式转发事件信息至上级管理人员。

入侵报警系统 – CMS-5000 中心管理软件

技术指标

最低系统要求

操作系统:

- Microsoft Windows 7
- Microsoft Windows 8
- Microsoft Windows 10

硬 盘: 500G 以上可用空间

内 存: 4G RAM

订购信息

CMS-5000演示版: 最多可以设置3个终端设备; 演示版不需要加密锁。

CMS-5000正式版: 端口11、12支持5万个网络终端设备, 防区总数不超过40万个; 正式版需要加密锁需激活。